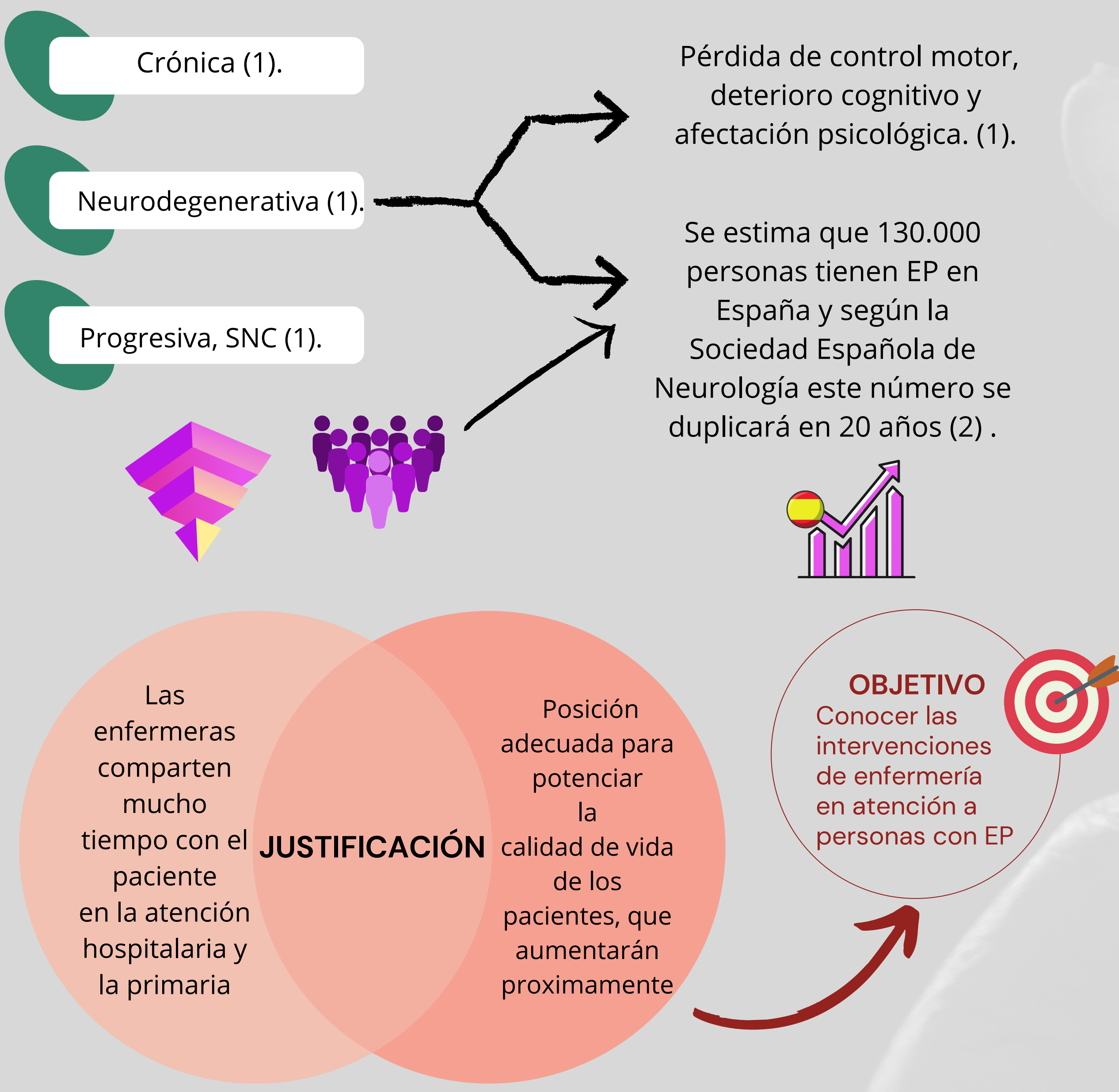




# Intervenciones De Enfermería Para El Cuidado Del Paciente con Parkinson

## 1.Introducción



## 3. Resultados

### DE VALORACIÓN:

- PDQ 39: evalúa 8 áreas (Pascual 3)
- Unified Parkinson Disease Rating Scale: 50 preguntas sobre síntomas motores y no motores (Pascual 3)
- PAS (Parkinson Anxiety Scale) (4).

### FÍSICAS:

- Manejo de medicación para evitar efectos secundarios o no deseados: bajar levodopa por las noches en época de náuseas(5)
- Entrenamiento respiratorio (6).
- Taichí y musicoterapia (+ otros profesionales)(3).

### DE SALUD MENTAL:

- Durante ingresos: (7).
- Modelo para guiar la atención clínica (8).

### COMUNICATIVAS:

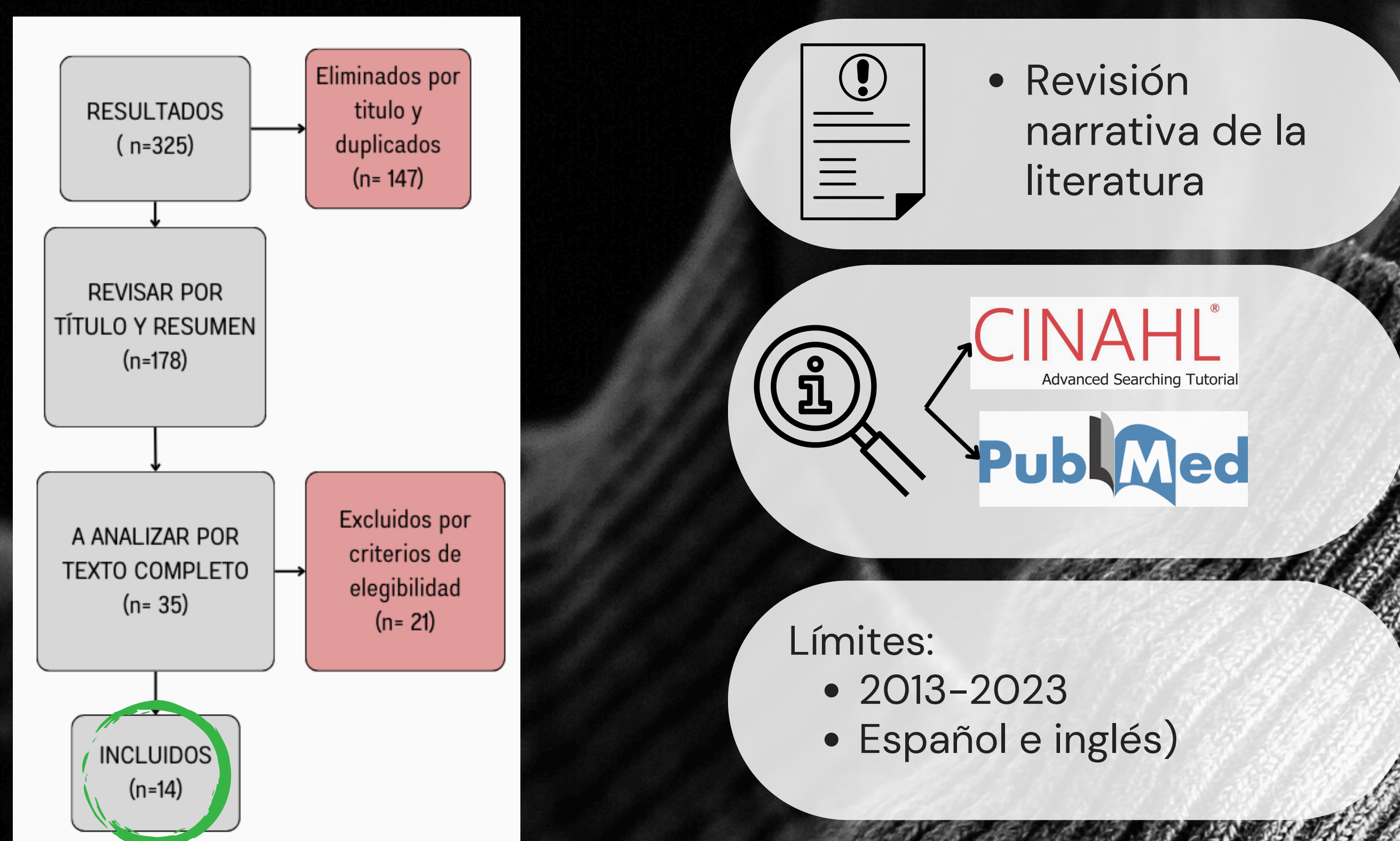
- Establecer relación terapéutica, conocer al paciente y crear alianzas. (9).
- Adaptar el lenguaje; eliminar tecnicismos para disminuir la carga cognitiva.
- Dar tiempo a responder (pueden tener bradifrenia) (9).
- Eliminar distracciones del entorno (auditivas, visuales...)

### DE PROMOCIÓN DEL AUTOCUIDADO Y AUTONOMÍA:

- Conseguir que el paciente participe en sus cuidados y los conozca.
- Dutch guideline for nursing care in Parkinson Disease (11).
  - Consejo: nutricional, de medicación, de función urogenital, medidas para cuidar el sueño... (12).

## 2. Metodología

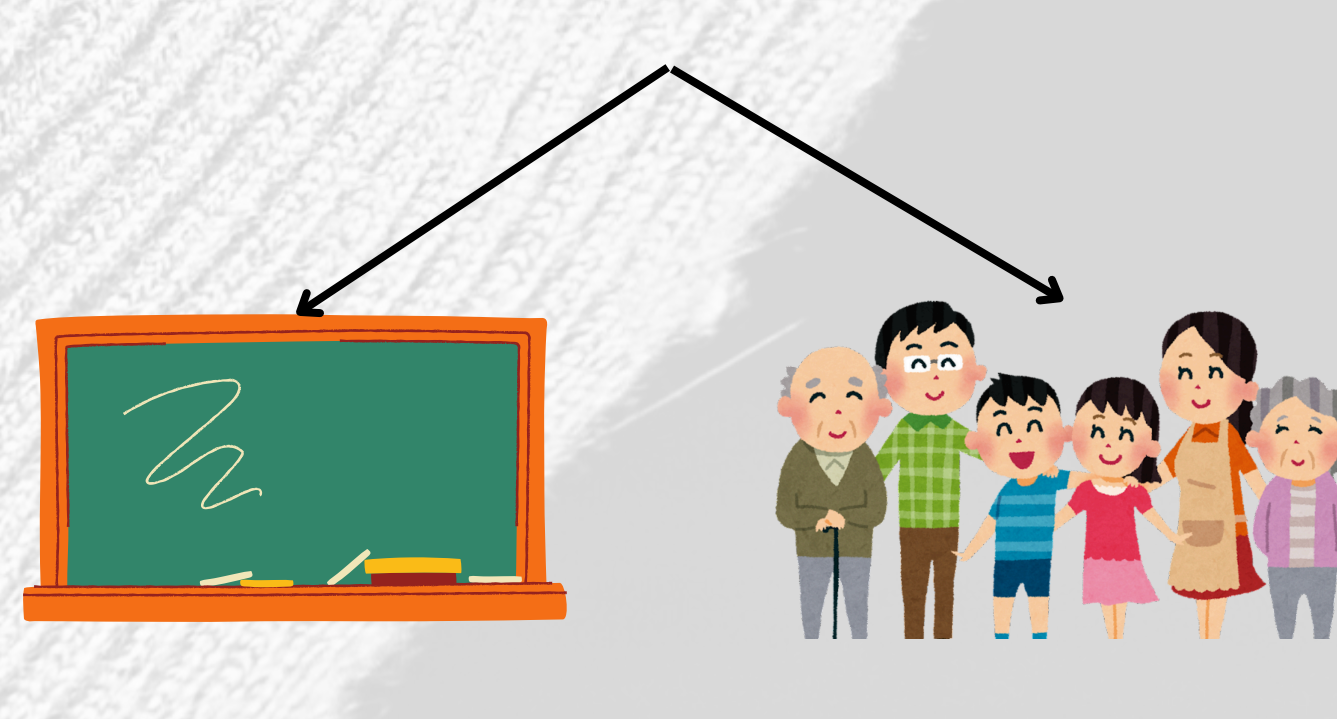
POBLACIÓN		INTERÉS
"Parkinsonism patients" OR "Parkinson patients" OR "Parkinson" OR "Parkinson disease"	AND	("startegiess" OR "Interventions) AND ("nursing" OR "nursing interventions" OR "nursing care")
Mesh: "Parkinson disease", "parkinsonian disorders"		Mesh: "nursing care", "nursing"



## 4. Conclusión

- Las intervenciones encontradas son efectivas ✓
- Tener conocimientos sobre el manejo de la enfermedad es un factor protector.
- Los pocos artículos que hablan en profundidad sobre el conocimiento específico que debe brindarse a estas personas, y la deficiencia de los que explican en detalle las intervenciones de enfermería animan a invertir en proyectos de investigación.
- Queda en el aire quien realiza el seguimiento de los pacientes.

### IMPLICACIONES:



### BIBLIOGRAFÍA

