

# EXPERIENCIAS DEL CUIDADOR FAMILIAR CON UN SER QUERIDO CON ALZHEIMER

AUTORA: Irene Martínez Rodicio. [imartinezro@alumni.unav.es](mailto:imartinezro@alumni.unav.es)  
 TUTORA: Begoña Errasti Ibarondo.

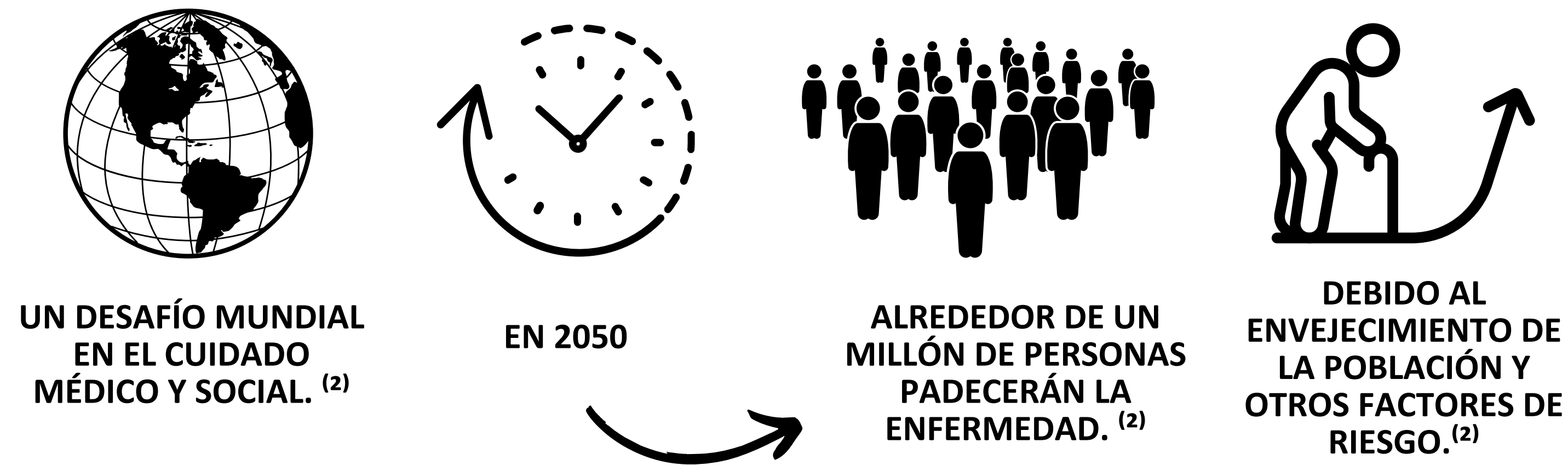


## 1- INTRODUCCIÓN

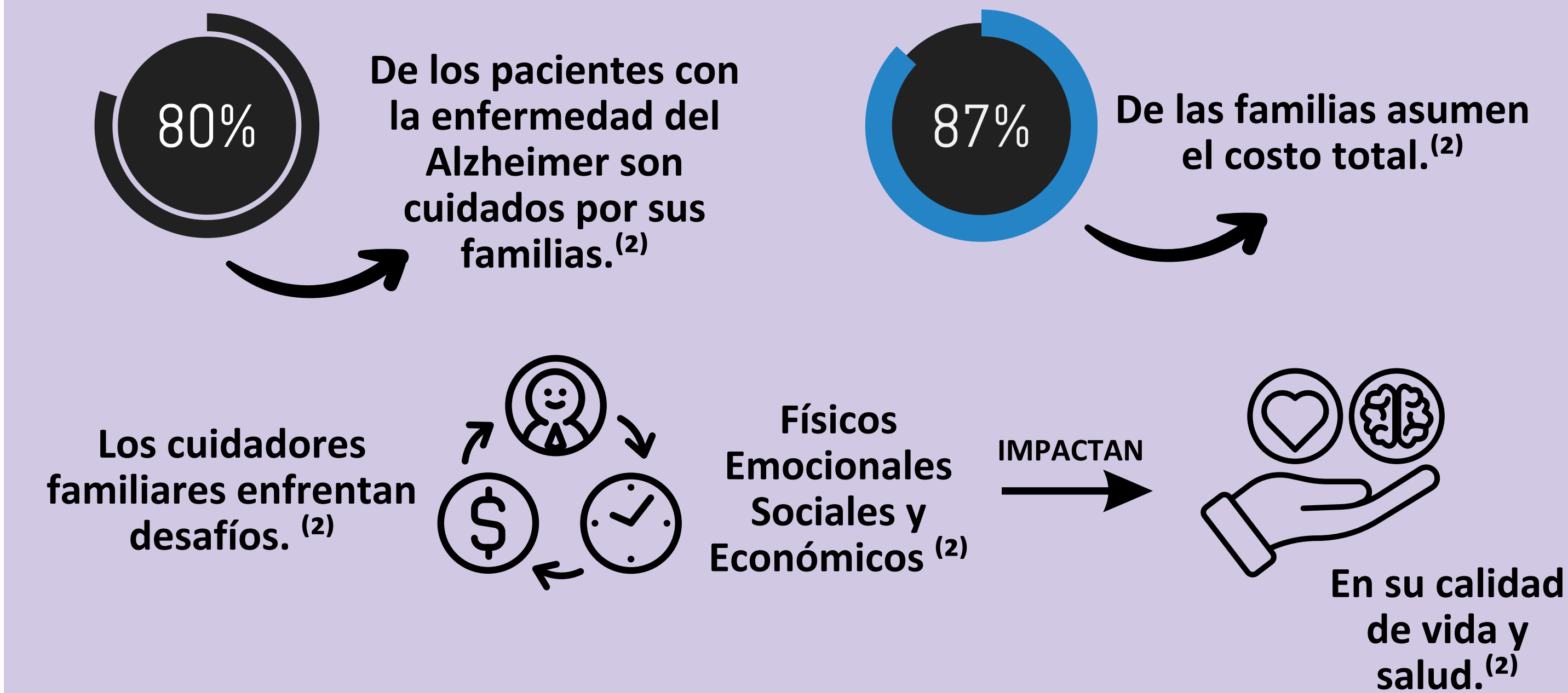
### DEFINICIÓN:

El Alzheimer es la forma más común de demencia, se caracteriza por la progresiva pérdida de memoria, pensamiento y comportamiento. No tiene tratamiento curable y su causa aún se desconoce. <sup>(1)</sup>

### EPIDEMIOLOGÍA (2021)



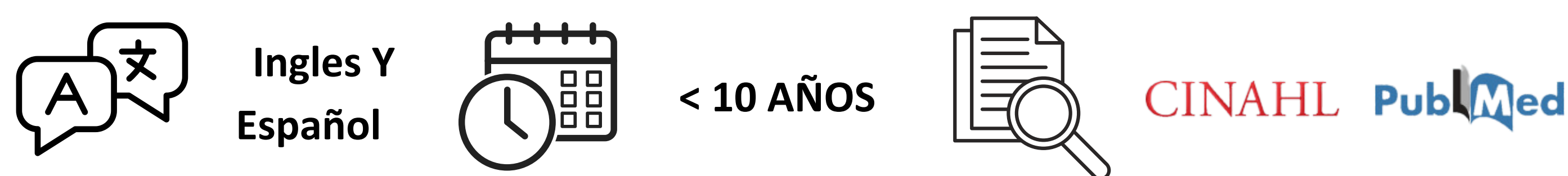
### ¿COMO AFECTA AL CUIDADOR?



## 2- OBJETIVO

Conocer las experiencias del cuidador familiar al brindar atención a un ser querido diagnosticado con la enfermedad de Alzheimer.

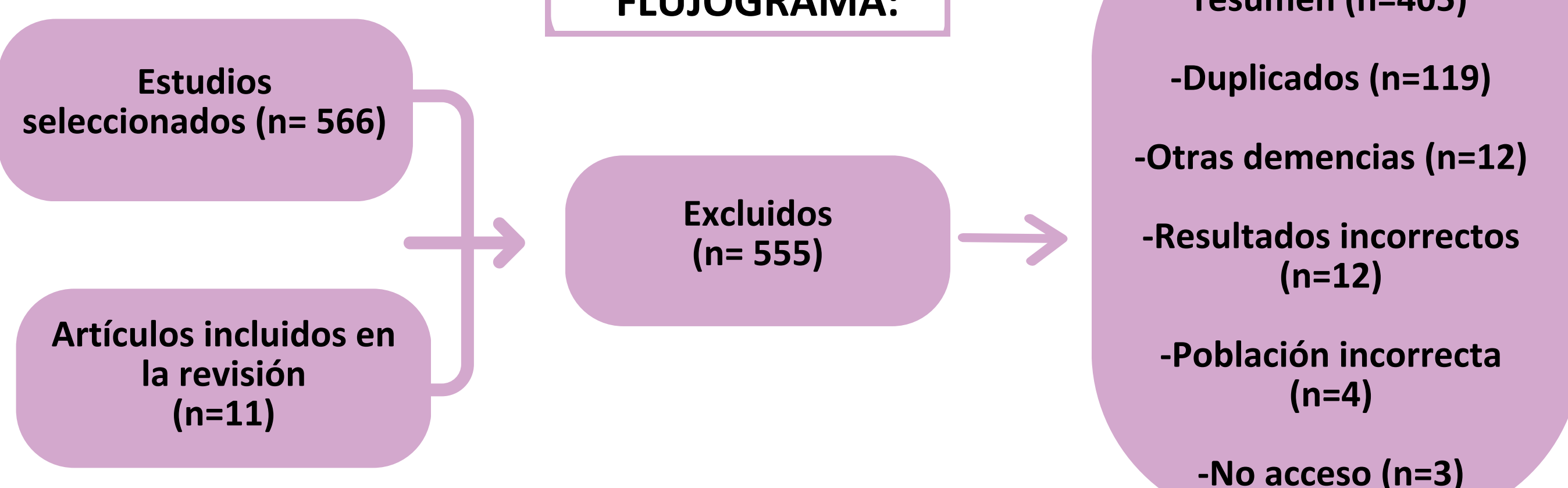
## 3- METODOLOGÍA



### CRITERIOS DE SELECCIÓN:

- Relación familiar directa.
- Diagnóstico de Alzheimer confirmado.
- Experiencia de cuidado directo.
- Cuidado de profesionales remunerados
- Trastornos cognitivos diferentes al Alzheimer
- Investigaciones no originales

### FLUJOGRAMA:



## 4- RESULTADOS

### 1- IMPACTO EN LA SALUD Y BIENESTAR .

El cuidado de personas con Alzheimer <sup>(3)</sup> AFECTA A la salud física y emocional de los cuidadores familiares. <sup>(3)</sup>

La edad avanzada y enfermedades crónicas limitan su capacidad para cuidar. <sup>(4)</sup>

- Recibir orientación profesional y tener acceso a recursos (servicios de respiro) puede aliviar la carga y mejorar el bienestar. <sup>(5)</sup>

### 2- IMPACTO EN LAS RELACIONES SOCIALES Y FAMILIARES.

La responsabilidad del cuidado y la inversión de roles afectan a la dinámica familiar. <sup>(4)</sup>

Restricciones en actividades de ocio del cuidador y alteraciones en la personalidad del paciente. <sup>(6)</sup>

- Relaciones <sup>(7)</sup>
- Comunicación <sup>(7)</sup>
- Calidad y tiempo libre del cuidador. <sup>(7)</sup>

Impacto negativo. <sup>(7)</sup>

### 3- IMPACTO EMOCIONAL Y PSICOLÓGICO .

- Reacción inicial: Sorpresa y conmoción al diagnóstico. <sup>(8)</sup>
- Pérdida ambigua: Presencia física pero ausencia psicológica del ser querido. <sup>(7)</sup>
- Adaptación del cuidador: Desafiante al principio, luego más manejable con comprensión <sup>(4)</sup> y cambios personales positivos: paciencia, comprensión, tolerancia. <sup>(3)</sup>
- Reacción al final del cuidado: Alivio y culpa por el fin del proceso. <sup>(9)</sup>

### 4- IMPACTO POSITIVO DE LA EDUCACIÓN.

Ayuda a los cuidadores a comprender y prepararse para enfrentar desafíos relacionados con el cuidado. <sup>(6)</sup>

Información detallada.

Falta de información

Los deja inseguros y poco preparados.

Resaltando la necesidad de un mayor apoyo educativo. <sup>(6)</sup>

### 5- DEMANDA DE APOYO .



### 6- IMPACTO LABORAL Y ECONÓMICO .

Los cuidadores familiares a menudo, renuncian a sus empleos para cuidar a sus seres queridos. <sup>(6)</sup>

Agrava las preocupaciones financieras y dificulta el acceso a recursos y servicios esenciales. <sup>(6)</sup>

Necesidad de un mayor apoyo económico por parte del gobierno. <sup>(5)</sup>

## 5- CONCLUSIÓN

Esta revisión ha expuesto las experiencias complejas y desafiantes que enfrentan los cuidadores familiares de personas con enfermedad de Alzheimer.

### IMPLICACIONES

- Apoyo continuo y proactivo a cuidadores y pacientes.
- Formación centrada en el cuidado familiar.
- Investigación acerca de la etapa final del Alzheimer.

## 6- BIBLIOGRAFÍA

