

Medidas para combatir la violencia contra las enfermeras en los servicios de urgencias europeos

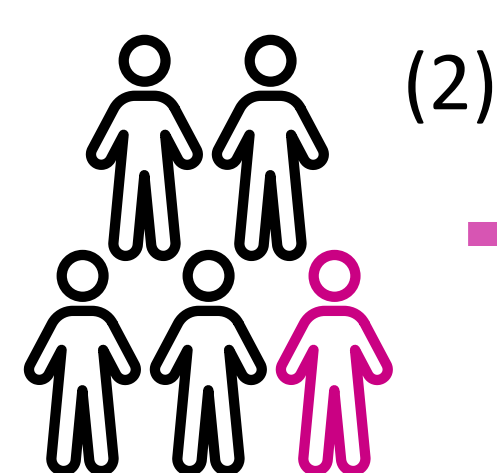
Nerea Arbiol Oiz (narbioloiz@alumni.unav.es)

Tutora: Hildegart González Luis

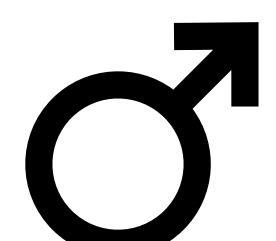


Introducción

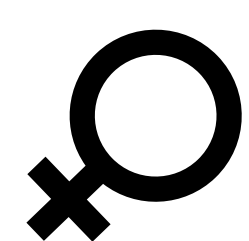
Violencia laboral: abusos, amenazas, acoso o agresión en el contexto laboral que amenazan la seguridad o salud del personal (1)



Empleados víctimas de violencia laboral



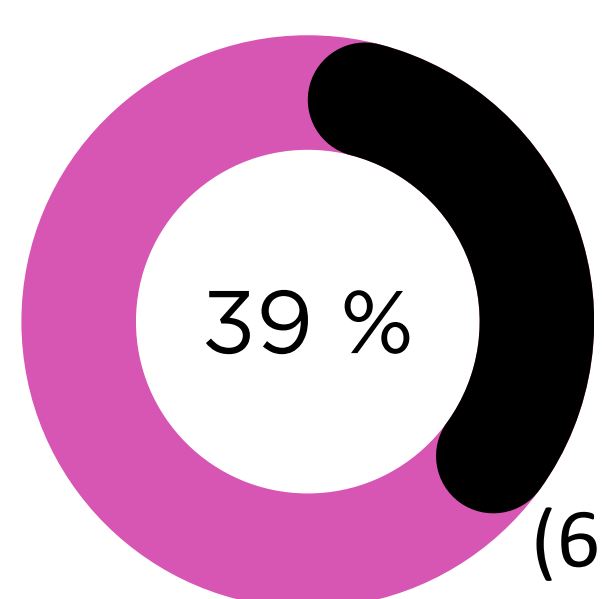
Agresiones físicas(3)



Agresiones sexuales(3)



- Aumento de la incidencia de violencia hacia sanitarios en Europa. (4)
- Enfermería: grupo vulnerable debido a la naturaleza de su trabajo. Primera línea de contacto (5)



En Servicios de Urgencias

- 25-80% víctimas de agresiones físicas al menos una vez
- 100% víctimas de agresiones verbales a lo largo de la carrera profesional (7)

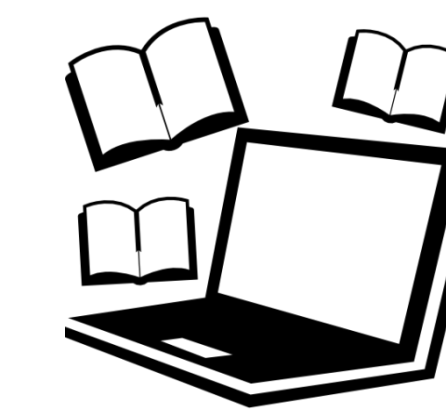
Objetivo

Conocer estrategias de prevención y actuación frente a la violencia contra las enfermeras en los servicios de urgencias europeos

Metodología

PubMed

CINAHL Scopus®



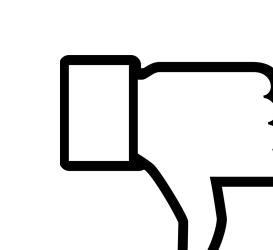
Revisión Narrativa

Población	AND	Interés	AND	Contexto		
				Emergency Department	AND	Europe
Nurses		Workplace Violence				

Criterios de Inclusión



- Idioma: Inglés o Castellano
- Últimos 10 años
- Continente Europeo



Criterios de Exclusión

- No Servicios de Urgencias
- Eventos traumáticos
- No violencia, no medidas
- No dirigido a enfermeras

Tres bases de datos n=171

Título y Abstract n=102

Texto Completo n=22

Incluidos n=6

Resultados

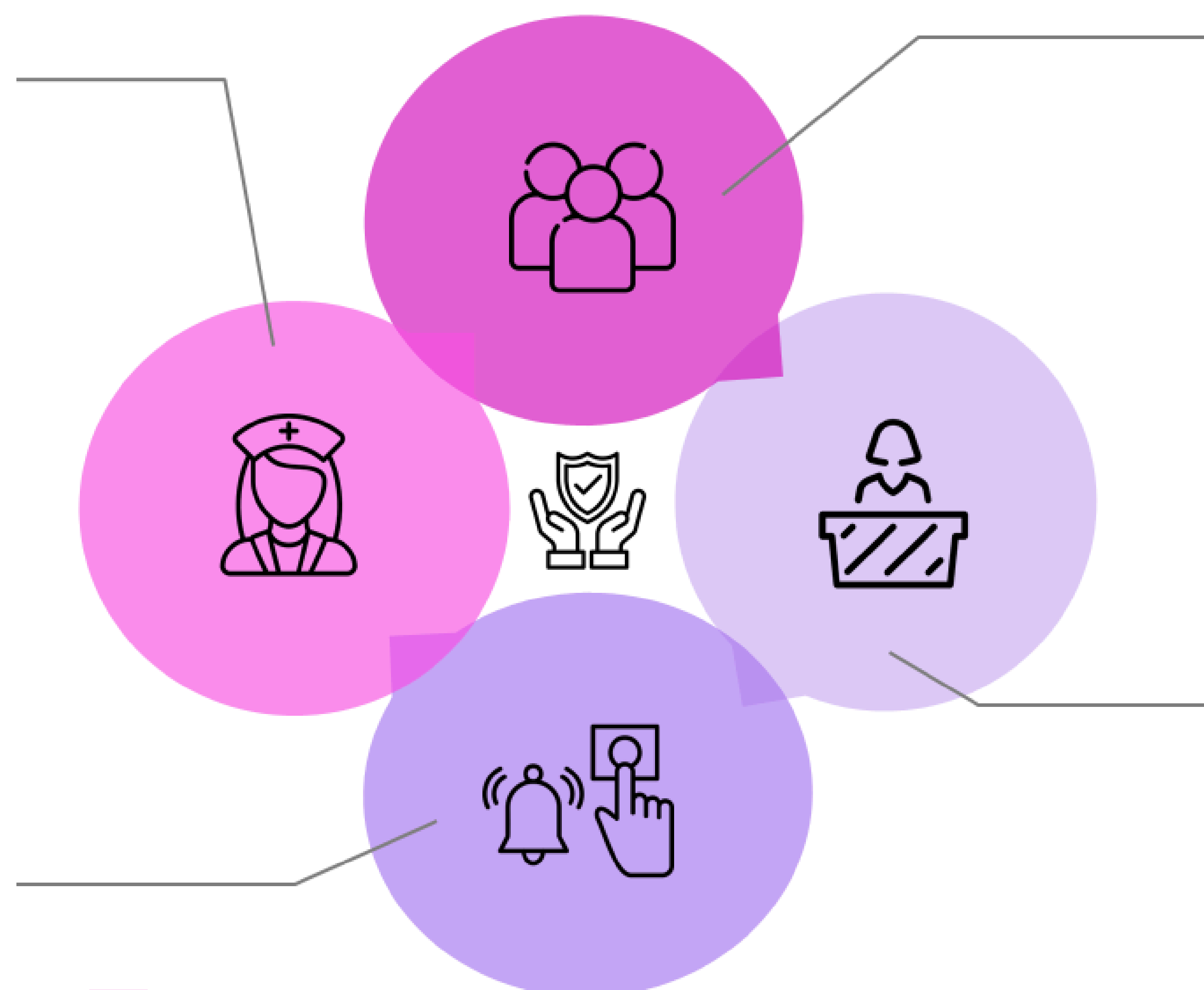
Dirigidas a Enfermeras

- Defensa personal/Manejo de situaciones violentas. (8)(9)(11)
- Comunicación efectiva. (8)(9)(11)(13)
- Reconocer conductas de riesgo. (9)(10)
- No trabajar sola.(9)
- Conocer mecanismos de denuncia.(8)

Relacionadas con el entorno

- Alarmas o "botones del pánico".(8)(9)(12)
- CCTV y paneles de cristal irrompible.(8)(9)
- Salas de espera apacibles, espaciosas.(13)
- Pantallas electrónicas con tiempo de espera aproximado.(12)(13)

Tipos de Medidas



Dirigidas a Pacientes/Sociedad

- Educar en el funcionamiento de las urgencias y el uso correcto de la unidad.(8)(11)(12)
- Mejorar la imagen en los medios de comunicación. (11)(13)
- Crear conciencia del problema. (8)(13)

Nivel Administrativo

- Guardias de Seguridad 24h. (8)(12)(13)
- Más personal.(8)(13)
- Mejores condiciones laborales.(8)(13)
- Acciones legales.(9)
- Dirección con contacto directo con la policía.(9)(11)

BASÁNDONOS EN ESTOS ESTUDIOS...

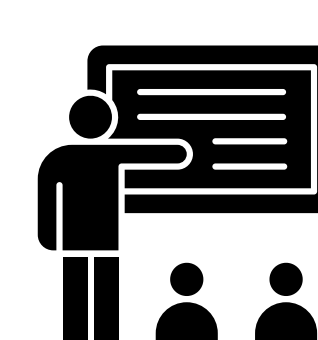
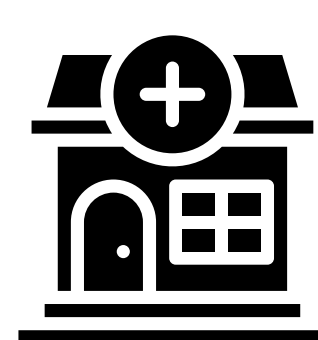
- Solo 1 habla de las necesidades de los pacientes y sus acompañantes. (13)
- Ningún artículo evalúa la eficacia de estas medidas
- El 100% habla de sugerencias para combatir la violencia. Ninguno menciona medidas vigentes.



Conclusión

Medidas más respaldadas por la evidencia:

- Formación en defensa personal y estrategias de comunicación en enfermeras
- Educación a la sociedad en el funcionamiento de las unidades de urgencias
- Presencia de guardias de seguridad las 24 horas
- Instalación de alarmas en los departamentos



Call to Action

Bibliografía

