



Predictores de consumo de alcohol en atracón en jóvenes universitarios: una revisión narrativa

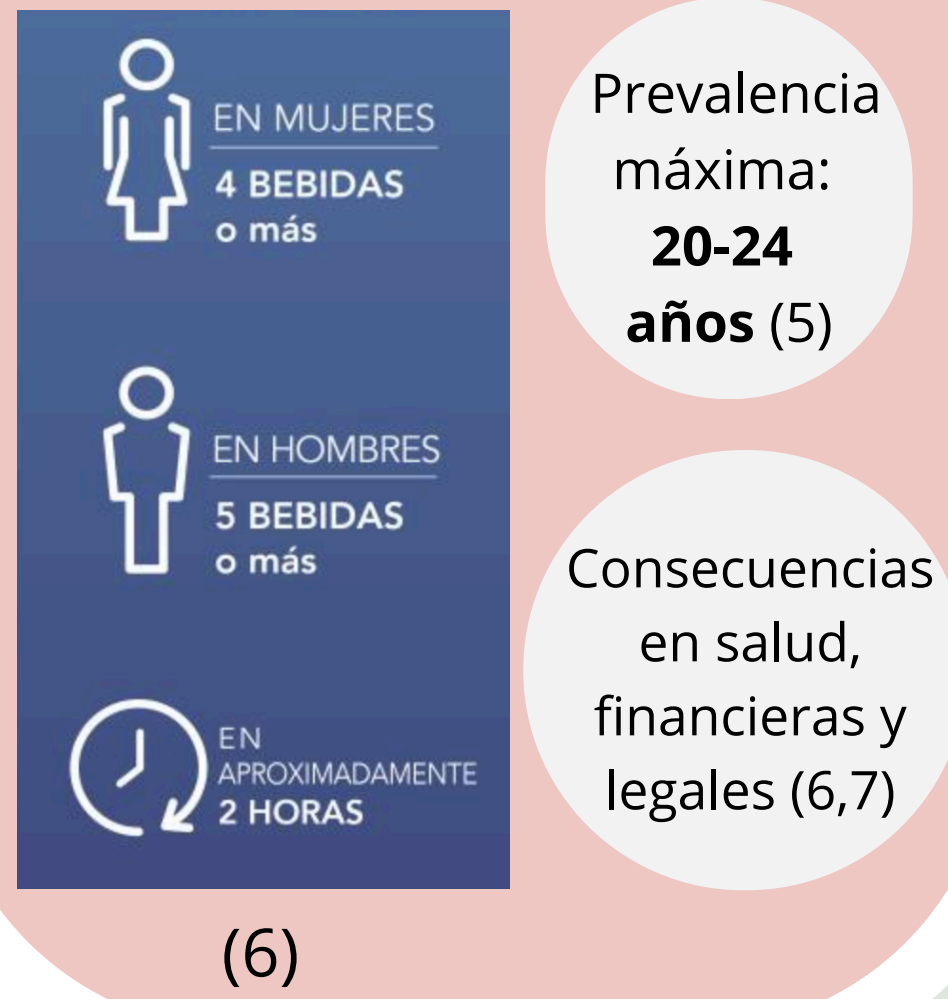
AUTORA: Teresa Escriche Gorospe
TUTORA: Sofía Neddermann Carrillo
tescrichego@alumni.unav.es

INTRODUCCIÓN

1

- Durante los años universitarios los adultos jóvenes pueden ser mas vulnerables al abuso del alcohol y a los trastornos por consumo de alcohol (1).
- La incidencia de consumo en atracón ha ido en aumento en las últimas décadas y ha sustituido a otras formas de consumo más tradicionales en esta población (2,3).
- El 28,9% de los universitarios practicaron consumo en atracón en el mes anterior (6).
- La enfermería tiene una labor esencial en la promoción de la salud y en la prevención de conductas de riesgo, por lo que pueden tener un papel fundamental en la detección y el abordaje del consumo en atracón en los más jóvenes (4).

¿Que es el Consumo en Atracón o Binge Drinking?



RESULTADOS

4

PREDICTORES INDIVIDUALES

BIOLÓGICOS

- Sexo masculino (9,10)
- Raza blanca (10,11)

MOTIVOS DE CONSUMO

- Motivos de socialización (12)
- Motivos de mejora personales (13)
- Motivos de afrontamiento (14)

ACTITUDES Y CREENCIAS

- Actitudes y creencias positivas hacia el alcohol (15,16, 17)
- Menor conocimiento sobre el consumo en atracón (18)

SÍNTOMAS PATOLÓGICOS

- Malestar psicológico (19)
- Síntomas TDAH (20)

EXPECTATIVAS PERSONALES

- Búsqueda de desinhibición (21)
- Búsqueda de sensaciones (21)

PARTICIPACIÓN EN DEPORTE COMPETITIVO (22)

CONSUMO DE DROGAS (20)

VIVENCIAS TRAUMÁTICAS EN LA INFANCIA (24)

OBJETIVO

2

Analizar la evidencia científica disponible para conocer los factores predictores del consumo de alcohol en atracón en adultos jóvenes universitarios.

METODOLOGÍA

3

REVISIÓN NARRATIVA → PubMed® CINAHL® APA PsycInfo®

¿Cuáles son los predictores de consumo de alcohol en atracón en adultos jóvenes universitarios?

Formato PICO
P: Jóvenes universitarios
I: Predictores
Co: Consumo de alcohol en atracón

ESTRATEGIA DE BÚSQUDA

	Población	Interés	Contexto
Términos principales	"Young Adult"	Predictors	"Binge Drinking"
Términos MESH	"Young Adult"		"Binge Drinking"

CRITERIOS DE ELEGIBILIDAD

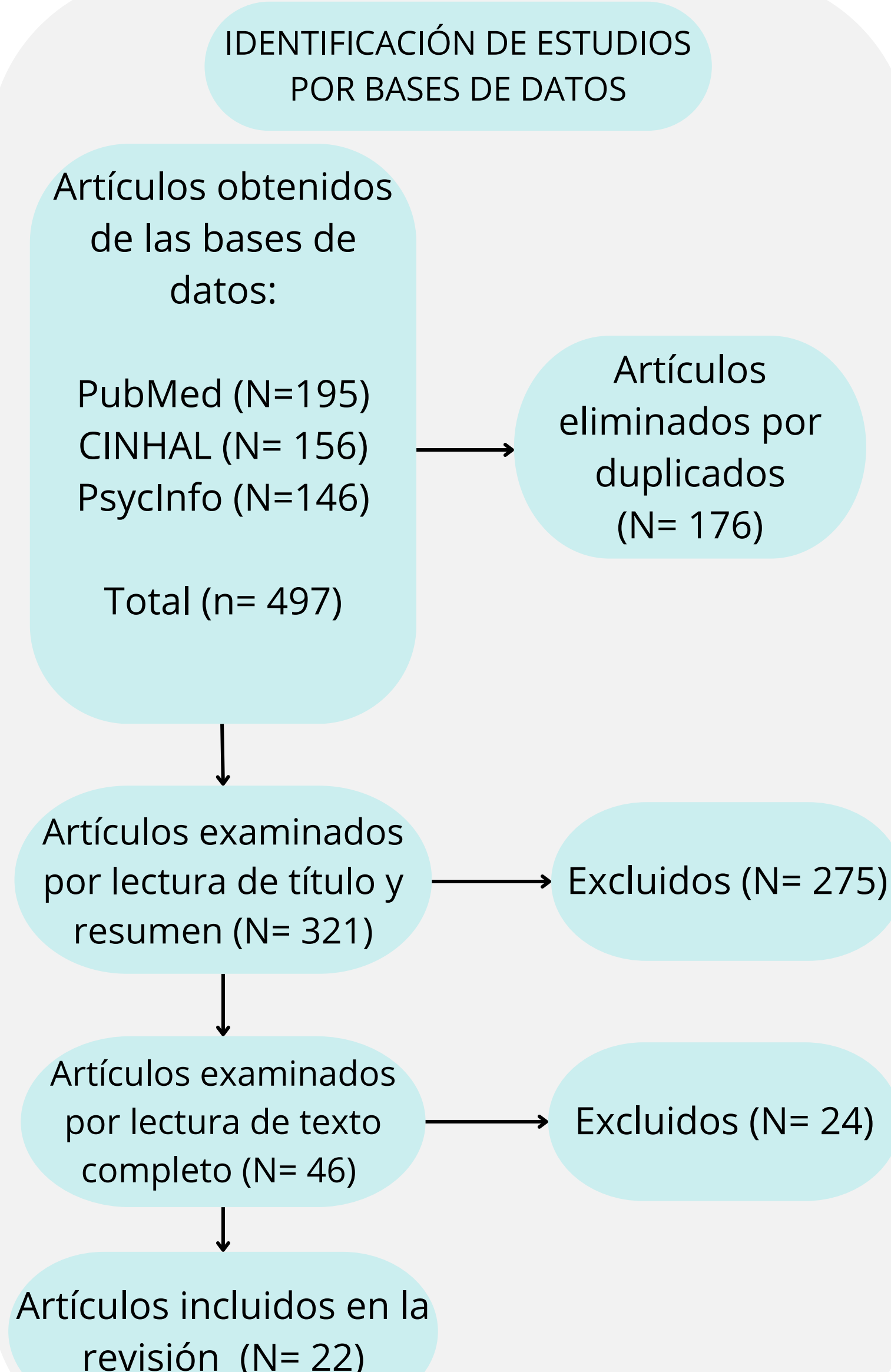
Criterios de inclusión

- Predictores de consumo de alcohol en atracón
- Definición de consumo en atracón propuesta por el NIAAA (8).
- Adultos jóvenes en la universidad
- Publicación menor a 5 años
- Idioma: Inglés y español

Criterios de exclusión

- Predictores de consumo de alcohol en atracón en combinación con otra droga
- Enfoque en consecuencias
- Participantes con patología dual
- Literatura gris

DIAGRAMA DE FLUJO



PREDICTORES SOCIALES

RELACIONES CON PARES EN LA UNIVERSIDAD

- Las normas percibidas de consumo de alcohol entre pares (11,13)
- Alta proporción de pares que consumen alcohol en atracón (24)
- Creencia de que los pares consumen más alcohol (15, 18)
- Aprobación de las normas sociales de apariencia y normas relacionales femeninas (11)

RELACIONES FAMILIARES

- Separación de los progenitores (26)
- Consumo de alcohol por parte de los padres (20)
- Menores ingresos económicos (19)

USO DE REDES SOCIALES

- Compartir más referencias de alcohol en redes sociales (9)
- Uso de palabras relacionadas con emociones negativas y malas palabras (27)

RELACIONES ROMÁNTICAS

- Estar en compañía de la pareja romántica (25)

PREDICTORES AMBIENTALES

CARACTERÍSTICAS DE LA UNIVERSIDAD

- Instituciones privadas y situadas en el entorno rural (20)
- Menores normas cautelares en la universidad (18)

ECONOMÍA

- Bebidas alcohólicas con precio inferior a 2,5 dolares (29)
- Disponibilidad de compra de un vaso recargable para consumir alcohol ilimitadamente (29)

LUGARES DE EXPOSICIÓN

- Restricciones ambientales (18)
- Lugares ajenos a bares, fiestas y casas (28)

CONCLUSIÓN

5

- ✓ Se han encontrado varios predictores del consumo en atracón en universitarios.
- ✓ Destacan los relacionados con los motivos sociales de consumo, como la percepción de fuertes normas sociales sobre el alcohol en la universidad y la creencia de que los pares practican más consumo en atracón (11-13,15).
- ✓ Los resultados señalan la necesidad de que se promueva un ambiente saludable en las universidades y se invierta en la adecuada formación de los estudiantes en esta área.
- ✓ Se manifiesta la importancia de que los profesionales de enfermería utilicen estos resultados para identificar población diana en su actividad asistencial y que promuevan nuevas intervenciones y campañas de prevención basándose en los predictores encontrados.

BIBLIOGRAFÍA

6

